

Zeichenerklärung:

Maximale Überflutungstiefe (EXT_V)

- 5 - 10 cm
- 10 - 50 cm
- 50 - 100 cm
- > 100 cm

Maximale Fließgeschwindigkeit (EXT_V)

- 0,2 - 0,5 m/s
- 0,5 - 2,0 m/s
- > 2,0 m/s

Risikoobjekte und Bereiche

- Gefährdete öffentliche Straße und Bereich
- Gefährdete Verdolung

Nachrichtliche Übernahme: Flusshochwasser

- HQ100 (HWGK)

Orientierungshilfen

- Modellgebiet
- Arbeitsgebiet
- Gemeindegrenze
- Gebäude
- Tiefgarage
- ggf. Geländehöhen/-strukturen nicht aktuell
- Gewässerrläufe ohne SRGK-Erstellung
- Höhenlinien
- Verdolung



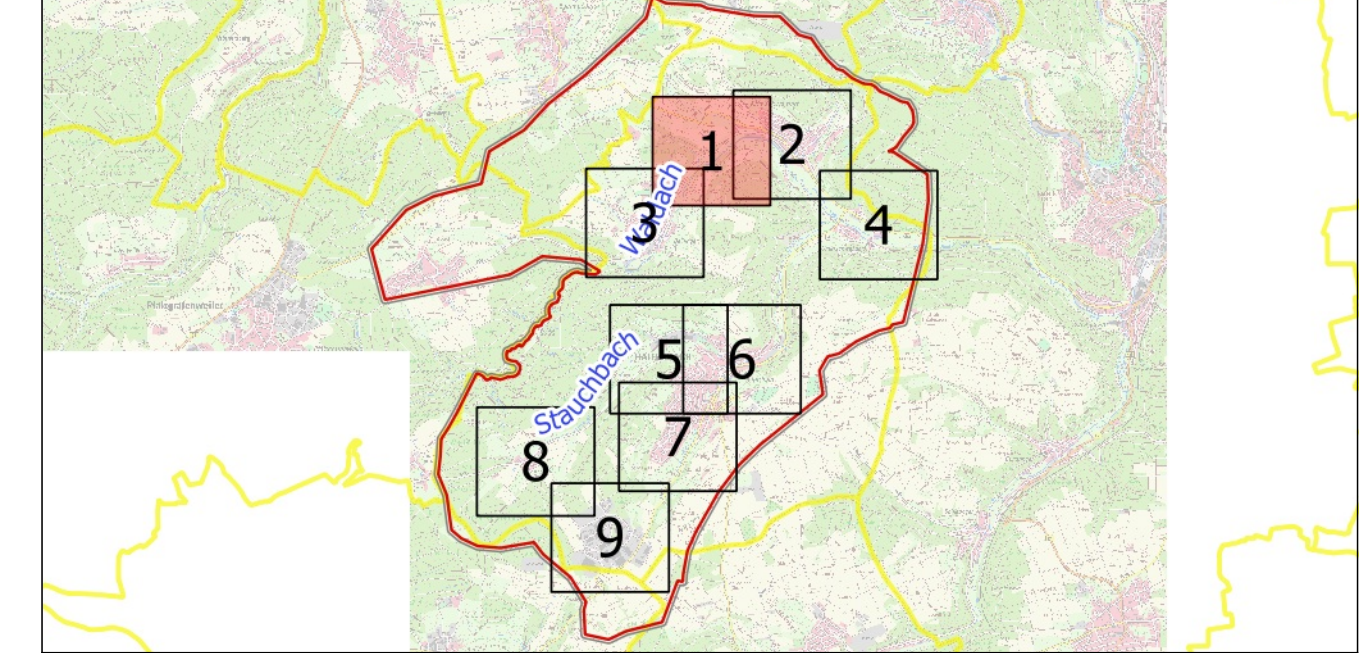
Starkregengefahrenkarten

Plan-Nr. 2.1

Abflusszenario:

Selten	
Außergewöhnlich	
Extrem	<input checked="" type="checkbox"/>

(Verschlammung eingetreten)



IBH Ingenieurbüro Heberle

Ingenieurbüro für Wasserwirtschaft und Siedlungsentwässerung

Gartenstrasse 91
72108 Rottenburg am Neckar
Tel.: 07472/951651-0
Fax: 07472/951651-8
info@buero-heberle.de
www.buero-heberle.de



Projekttitel:

**Starkregenrisikomanagement
Haiterbach**

Kartenhintergrund: Geobasisdaten ©Landesamt für Geoinformation und Landentwicklung Baden-Württemberg, www.lgl-bw.de, Az.: 2851.9-1/19

Dateiname: EXT_V_Oberschwandorf West Papierformat: A1

