

Zeichenerklärung:

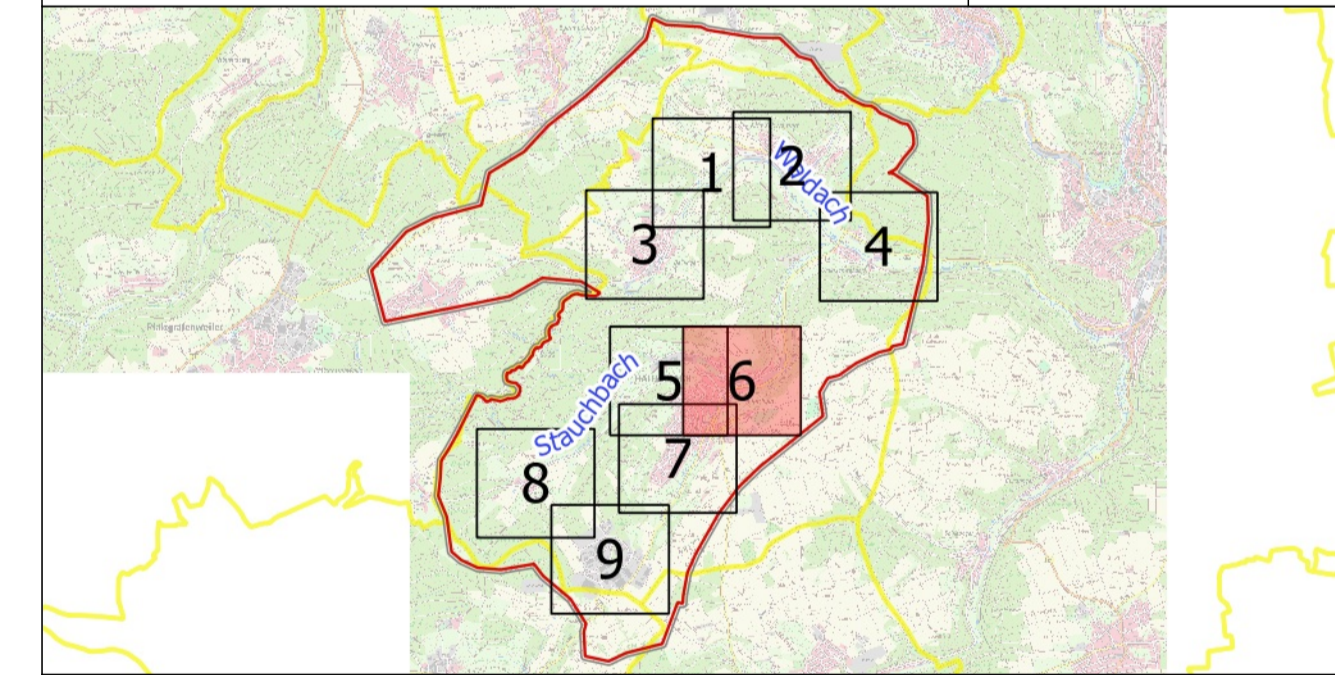
- Maximale Überflutungstiefe (EXT_V)
- 5 - 10 cm
 - 10 - 50 cm
 - 50 - 100 cm
 - > 100 cm
- Maximale Fließgeschwindigkeit (EXT_V)
- 0,2 - 0,5 m/s
 - 0,5 - 2,0 m/s
 - > 2,0 m/s
- Risikoobjekte und Bereiche
- Gefährdete öffentliche Straße und Bereich
 - Gefährdete Verdolung
- Nachrichtliche Übernahme: Flusshochwasser
- HQ100 (HWGK)
- Orientierungshilfen
- Modellgebiet
 - Arbeitsgebiet
 - Gemeindegrenze
 - Gebäude
 - Tiefgarage
 - ggf. Geländehöhen/-strukturen nicht aktuell
 - Gewässerläufe ohne SRGK-Erstellung
 - Höhenlinien
 - Verdolung



Starkregengefahrenkarten

Plan-Nr. 2.6
Abflussszenario:
Selten
Außergewöhnlich
Extrem <input checked="" type="checkbox"/>
(Verschlammung eingetreten)

Detailkarte Haiterbacht Nord-Ost



IBH Ingenieurbüro Heberle 72108 Rottenburg am Neckar
 Gartenstrasse 91
 Tel.: 07472/951651-0
 Fax: 07472/951651-8
 info@buero-heberle.de
 www.buero-heberle.de

Ingenieurbüro für Wasserwirtschaft und Siedlungsentwässerung

Auftraggeber:

STADT HAITERBACH

Projekttitle:

Starkregenrisikomanagement Haiterbach

Kartenhintergrund: Geobasisdaten ©Landesamt für Geoinformation und Landentwicklung Baden-Württemberg, www.lgl-bw.de, Az.: 2851.9-1/19

Dateiname: EXT_V_Haiterbacht Nord-Ost Papierformat: A1

M 1 : 2.500 0 50 100 150 200 250 m